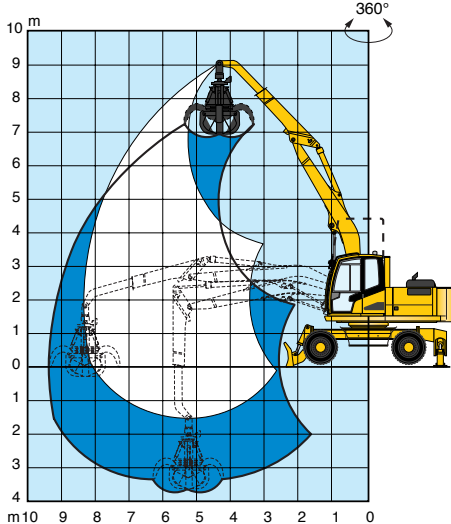


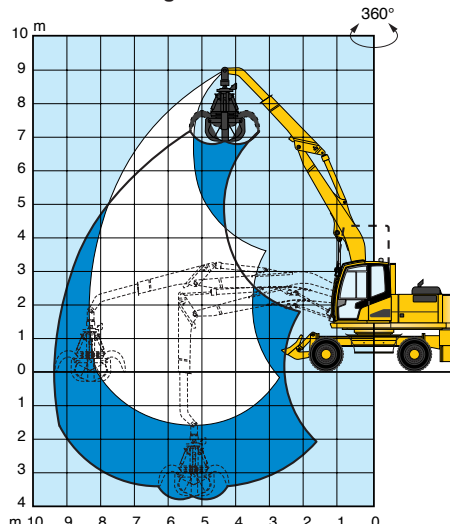


Diagrammi delle portate

Assetto su staffe



Assetto su gomme



Assetto su staffe

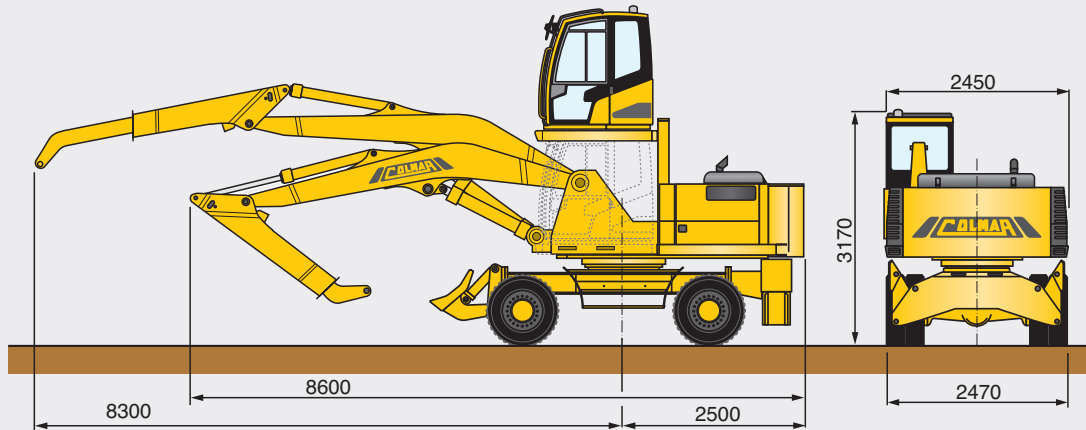
ALTEZZA (m)	RAGGIO AZIONE (m)				
	3	4.5	6	7.5	8.3
7.5	-	7590	-	-	-
6	-	7340	5690	-	-
4.5	-	7910	5910	4880	-
3	-	8120	6260	4850	-
1.5	-	8740	6480	4810	4200
0	12180	8510	6270	4650	-
-1.5	-	7180	5310	-	-

Capacità di sollevamento con rotazione a 360° espresse in daN senza fattori di sicurezza.

Assetto su gomme

ALTEZZA (m)	RAGGIO AZIONE (m)				
	3	4.5	6	7.5	8.3
7.5	-	7540	-	-	-
6	-	7340	5070	-	-
4.5	-	7300	5010	4500	-
3	-	7260	4920	3670	-
1.5	-	7080	4830	3630	3190
0	12180	6970	4770	3600	-
-1.5	-	6940	4750	-	-

Capacità di sollevamento con rotazione a 360° espresse in daN senza fattori di sicurezza.



		401
Caratteristiche funzionali		
Peso macchina		24,5 ton
Carico max./ braccio		4200 daN / 8,3 m
Braccio di carico		telescopico L: max.8,3 m
Caratteristiche tecniche		
Motore diesel		Turbo I.D. (Perkins)
Potenza motore		129 kW - 2200 Rpm
N° cilindri e cilindrata motore		6 / 6600 c.c.
Raffreddamento motore		liquido refrigerante
Vano motore		insonorizzato
Supporti motore		supporti ammortizzati
Circuito idraulico		
Pompe		n°2 pistoni assiali, n°2 a ingr.
Pressione di esercizio		350 bar
Circuito per alta pressione		tubi flessibili / acciaio
Giunzioni tubazioni		ORFS
Raffreddamento olio		scambiatore A/O
Pneumatici anteriori e posteriori		n°8 pieni: 10.00/20
Freni di servizio e di emergenza		pedale / comando idraulico
Freno di stazionamento		meccanico
Sistema sterzante		pompa / ingranaggi
Trasmissione		4 ruote motrici
Motore idraulico		cilindrata variabile.
Assi		riduttori epicicloidali su assali
Bloccaggio asse		idraulico
Velocità in 1a		0-5 km/h
Velocità in 2a		0-17 km/h
Comando Cabina insonorizzata		elevazione idraulica
Sedile		anatomico regolabile
Capacità serbatoio gasolio		220 L
Capacità serbatoio olio idraulico		270 L
Accessori		
Di serie		FB - RS - 4WD - MCG
Optional		AC - R - FS EG (8,5 kW) MP (Ø1130 mm)


AC = Impianto condizionamento cabina, R = Autoradio, EG = Generatore elettroidraulico, FB = Lama anteriore idraulica, MP = Piatto magnetico, FS = Staffoni anteriori idraulici, RS = Staffoni posteriori idraulici, 4WD = Trasmissione integrale, MCG = Impianto di ingrassaggio centralizzato manuale, ACG = Impianto di ingrassaggio centralizzato automatico.

I dati riportati nel presente stampato non sono impegnativi. COLMAR si riserva di modificare i dati in qualsiasi momento.

 **COLMAR S.P.A.**
Headquarters
Via Nazionale Adriatica n.539/593
45031 Arquà Polesine (RO) ITALY
Tel. +39 0425 93 21 33 (Int. 4)
Fax +39 0425 46 50 52
www.colmarspa.com
colmarspa@colmarspa.com

 **COLMAR USA, Inc.**
U.S.A.
3790 Commerce Ct., Suite 100
Wheatfield, New York 14120
1-800-537-5204
Ph. 716 - 693 - 9877
Fax 716 - 693 - 9869
www.colmarequipment.com
info@colmarequipment.com
sales@colmarequipment.com
service@colmarequipment.com

 **COLMAR UK Ltd.**
U.K.
Unit 10, Wheel Forge Way
Ashburton Park
Ashburton Road West, Trafford Park
Manchester M17 1EH
Ph. **0161 848 8902**
Fax 0161 848 8903
www.colmarspa.com
colmaruk@colmarspa.com

 **ООО COLMAR БОКТОК**
RUSSIA
115088 Moscow,
Yuzhnoportovaya ul.7
Ph. +7 095 5405538
Fax +7 095 7100848
www.colmarspa.com
info@oocolmar.ru



ISO 9001 CERT. N.1579

