

Quello che finora era ritenuto impensabile con un sistema idraulico convenzionale, ora è diventato possibile:

LA CONTEMPORANEITÀ TOTALE E CONTROLLATA DI TUTTI I MOVIMENTI!

VANTAGGI:

- **Portata della pompa variabile secondo le esigenze:**
in ogni momento la portata erogata è pari a quella richiesta.
- **Nessun spreco energetico e minore formazione di calore:**
si evita di far circolare inutilmente grandi quantità di olio.
- **Movimenti totalmente contemporanei:**
si possono fare indipendentemente dal carico e senza reciproca influenza.
- **Controllo sincronizzato di tutte le funzioni:**
rimane sempre costante il rapporto fra le velocità dei singoli utilizzi.

ADVANTAGES

- **Pump capacity can be varied according to individual requirements:**
the oil flow delivered is equal to that requested always.
- **No energy loss and reduced heat formation:**
prevents large quantities of oil from circulating needlessly.
- **Totally simultaneous movements:**
movements can be carried out independently of the load and without interaction.
- **Synchronized control of all the functions:**
the ratio between the speeds and the individual pieces of equipment are always constant.



1205C

TABELLA DELLE PORTATE AL GANCIO SUI 360°
TABLE OF THE ON-HOOK CAPACITIES THROUGHOUT 360 DEGREES

DISTANZA DAL CENTRO DISTANCE FROM CENTRE	○ ○	⊥ ▽	⊥ ⊥
a 4 m	7000*	8800*	9400*
a 5 m	5800	7500*	8000*
a 6 m	4700	6200	6700
a 7 m	3900	5200	5700
a 8 m	3200	4400	4900
a 9 m	2650	3650	4100
al max sbraccio at max. arm range	2500	3500	3900

DIAGRAMMA 675.000.07

Braccio 1° = 6.000 mm. Fulcro in B.
First Arm = 6.000 mm. Fulcrum in B.

I pesi sono espressi in daN. Riduzione del 20% a norme ISPSEL.
The weights are expressed in daN.

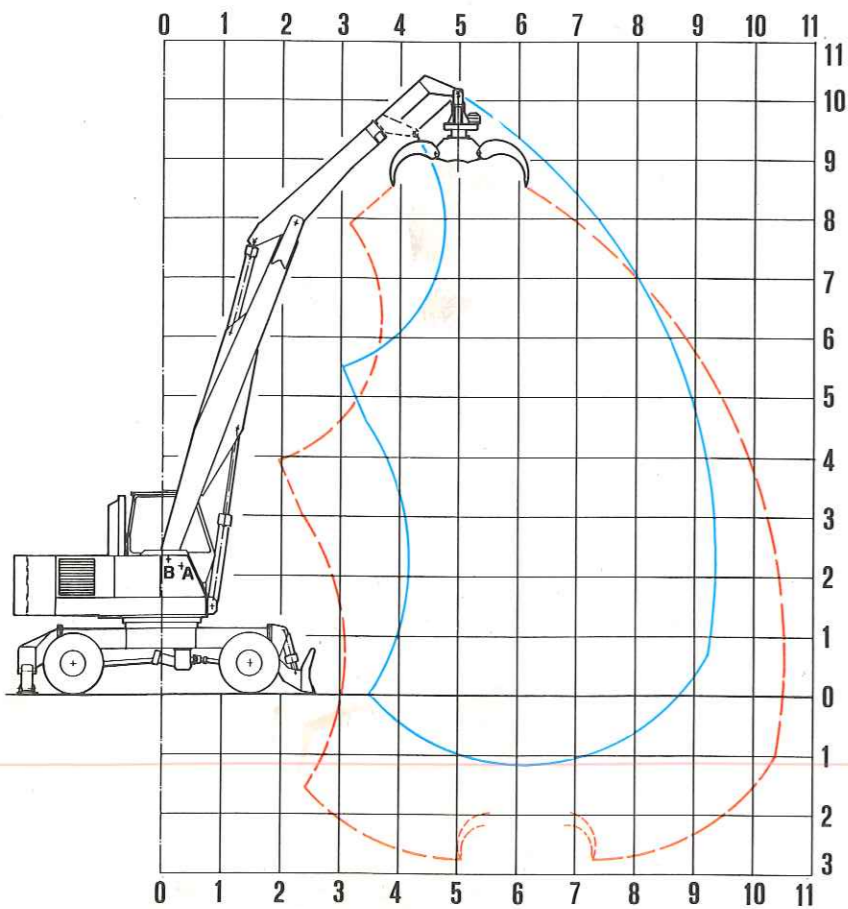
* Limite idraulico del mart. telescopico = 7000 daN

* Hydraulic limit of the telescopic jack = 7000 daN.

○ ○ = Carichi sollevabili con braccio 1° e 2°
= Lifting capacity with boom and jib

▭ = Carichi sollevabili col primo braccio
= Lifting capacity with main boom

▭ = Limite idraulico martinetto secondario
= Hydraulic limit of telescopic jack



1205C Diagramma: 675.000.07

**1205C : SISTEMA LOAD SENSING + CONTROLLO SINCRONIZZATO
= IL MASSIMO SFRUTTAMENTO DELLA POTENZA DISPONIBILE**

