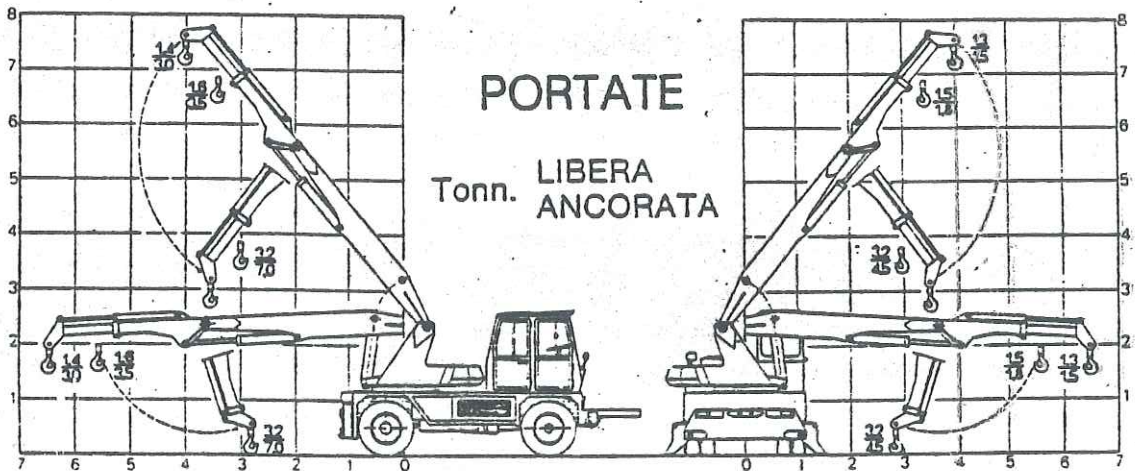




# TABARELLI-T610/2C

OFFICINE MECCANICHE

37060 MOZZECANE (VR) - ☎ 045/7930007 - Italia



PORTATE

Tonn. LIBERA  
ANCORATA

- Motore OM CP3.1, a 6 cilindri, potenza 145 C.V., raffreddamento ad acqua; cambio a 5 rapporti + retromarcia (Gruppo motore-cambio dell'autocarro FIAT 130)
- Assi montati su 4 balestre; dispositivo di bloccaggio delle balestre posteriori durante il lavoro.
- Freni pneumatici
- Servosterzo
- Pneumatici 10.00-20
- Disinnesto pompa idraulica durante i trasferimenti su strada
- Velocità Km/h. 60.
- n° 2 stabilizzatori idraulici posteriori
- Cabina di guida per la circolazione su strada + cabina di manovra sulla torretta, sopraelevabile con comando idraulico (altezza m. 4,10) con possibilità di effettuare tutte le manovre, compreso traslazione, sterzo, stabilizzatori, acceleratore.
- Lunghezza braccio m. 6,00 + prolunga m. 1,00 = lungh. tot. m. 7.00.
- Benna a ragno a 6 elementi capacità l. 600, apertura m. 1,80, peso Kg. 600 circa
- Peso, con il ragno, Kg. 14.200 circa.

## A RICHIESTA

- Benna con orientamento idraulico
- Elettromagnete con motore Diesel ausiliario.