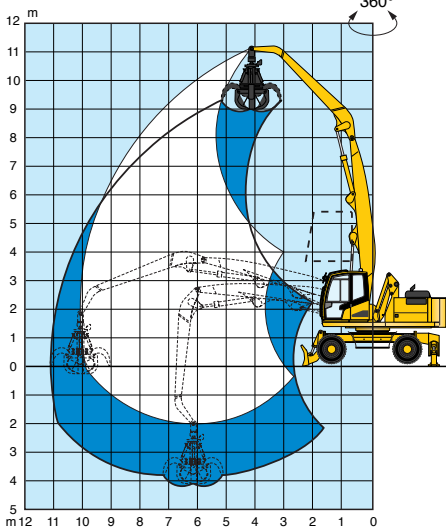


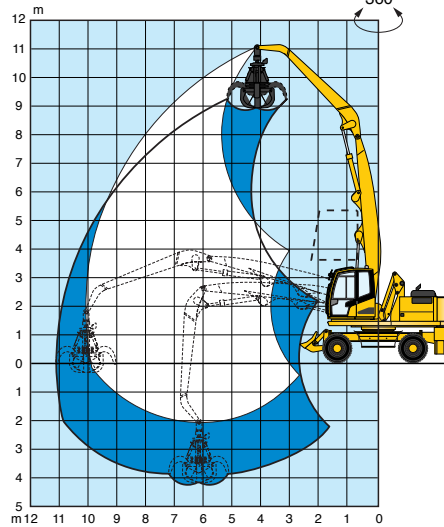


Diagrammi delle portate

Assetto su staffe



Assetto su gomme



Assetto su staffe

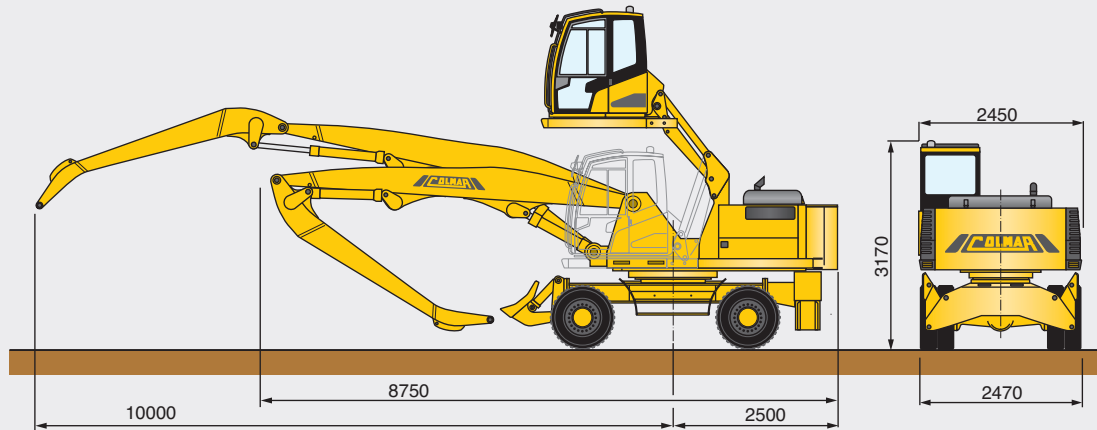
ALTEZZA (m)	RAGGIO AZIONE (m)					
	3	4.5	6	7.5	9	10
9	-	-	6130	-	-	-
7.5	-	-	5640	5250	-	-
6	-	-	5790	4930	-	-
4.5	-	7680	6090	5040	4100	-
3	-	8510	6410	5130	4020	-
1.5	-	8900	6520	5070	3970	3380
0	11700	8350	6190	4740	3580	-
-1.5	-	-	5250	-	-	-

Capacità di sollevamento con rotazione a 360° espresse in daN senza fattori di sicurezza.

Assetto su gomme

ALTEZZA (m)	RAGGIO AZIONE (m)					
	3	4.5	6	7.5	9	10
9	-	-	6030	-	-	-
7.5	-	-	5640	4420	-	-
6	-	-	5600	4070	-	-
4.5	-	7680	5470	4000	3110	-
3	-	7920	5300	3900	3030	-
1.5	-	7590	5130	3800	2980	2590
0	11700	7370	4990	3730	2940	-
-1.5	-	-	4920	-	-	-

Capacità di sollevamento con rotazione a 360° espresse in daN senza fattori di sicurezza.



		402
Caratteristiche funzionali		
	Peso macchina	26 ton
	Carico max./ braccio	3380 daN / 10 m
	Braccio di carico	fisso L: 10 m
Caratteristiche tecniche		
	Motore diesel	Turbo I.D. (Perkins)
	Potenza motore	129 kW - 2200 Rpm
	N° cilindri e cilindrata motore	6 / 6600 c.c.
	Raffreddamento motore	liquido refrigerante
	Vano motore	insonorizzato
	Supporti motore	supporti ammortizzati
Circuito idraulico		
	Pompe	n°2 pist. assiali, n°2 a ingr.
	Pressione di esercizio	350 bar
	Circuito per alta pressione	tubi flessibili / acciaio
	Giunzioni tubazioni	ORFS
	Raffreddamento olio	scambiatore A/O
	Pneumatici anteriori e posteriori	n°8 pieni: 10.00/20
	Freni di servizio e di emergenza	pedale / comando idraulico
	Freno di stazionamento	meccanico
	Sistema sterzante	pompa / ingranaggi
	Trasmissione	4 ruote motrici
	Motore idraulico	cilindrata variabile.
	Assi	riduttori epicicloidali su assali
	Bloccaggio asse	idraulico
	Velocità in 1a	0-5 km/h
	Velocità in 2a	0-17 km/h
	Comando Cabina insonorizzata	elevazione pantografo idraulico
	Sedile	anatomico regolabile
	Capacità serbatoio gasolio	220 L
	Capacità serbatoio olio idraulico	270 L
Accessori		
	Di serie	FB - RS - 4WD - MCG
	Optional	AC - R - FS - ACG EG (8,5 kW) MP (Ø1130 mm)

AC = Impianto condizionamento cabina, R = Autoradio, EG = Generatore elettroidraulico, FB = Lama anteriore idraulica, MP = Piatto magnetico, FS = Staffoni anteriori idraulici, RS = Staffoni posteriori idraulici, 4WD = Trasmissione integrale, MCG = Impianto di ingrassaggio centralizzato manuale, ACG = Impianto di ingrassaggio centralizzato automatico.

I dati riportati nel presente stampato non sono impegnativi. COLMAR si riserva di modificare i dati in qualsiasi momento.



COLMAR S.P.A.
Headquarters
Via Nazionale Adriatica n.539/593
45031 Arquà Polesine (RO) ITALY
Tel. +39 0425 93 21 33 (Int. 4)
Fax +39 0425 46 50 52
www.colmarspa.com
colmarspa@colmarspa.com



COLMAR USA, Inc.
U.S.A.
3790 Commerce Ct., Suite 100
Wheatfield, New York 14120
1-800-537-5204
Ph. 716 - 693 - 9877
Fax 716 - 693 - 9869
www.colmarequipment.com
info@colmarequipment.com
sales@colmarequipment.com
service@colmarequipment.com



COLMAR UK Ltd.
U.K.
Unit 10, Wheel Forge Way
Ashburton Park
Ashburton Road West, Trafford Park
Manchester M17 1EH
Ph. 0161 848 8902
Fax 0161 848 8903
www.colmarspa.com
colmaruk@colmarspa.com



OOO COLMAR БОКТОК
RUSSIA
115088 Moscow,
Yuzhnoportovaya ul.7
Ph. +7 095 5405538
Fax +7 095 7100848
www.colmarspa.com
info@oocolmar.ru



ISO 9001 CERT. N.1579

