

T510

CARICATORE



75 ANNI DI ESPERIENZA,
UNA CARICA TRAINANTE,
PROIETTATI AL FUTURO

TABARELLI





T510

CARICATORE INDUSTRIALE GOMMATO

Massime Prestazioni



> Forza e Resistenza

La forza di sollevamento non conta se non è bilanciata e sostenuta da una struttura adeguata. Il T510 possiede entrambe queste caratteristiche. La zavorra di ampie dimensioni sulla torretta e i contrappesi sul carro gli conferiscono un'ottima stabilità e rendono più agevole il compito dell'operatore che può svolgere operazioni di carico su ruote senza bisogno di stabilizzare la macchina in posizione fissa.

> Controllo Confortevole

Il caricatore deve svolgere movimenti rapidi e precisi nello stesso tempo per aumentarne la produttività. Infatti la sola velocità non basta, i movimenti devono poter essere governati e controllati facilmente dall'operatore, senza scossoni e strappi che si ripercuotono sul comfort, sulla stabilità, sulla presa del carico. L'impianto idraulico "load sensing" del T510 con controllo elettronico della portata e il giusto affinamento dei vari componenti, permettono di avere movimenti perfettamente graduati e controllati dalla minima alla massima velocità.

> Affidabilità e Manutenzione

La possibilità di svolgere le operazioni di manutenzione in modo facile e puntuale è importante per il corretto funzionamento di una macchina e per proteggerne l'affidabilità. Per questo sul T510 l'accesso ai principali punti di manutenzione è stato mantenuto il più comodo possibile. Inoltre la strumentazione segnala sul display le scadenze di manutenzione programmate, facilitandone l'esecuzione nei tempi corretti.

IL CARICATORE CON IL GIUSTO COMPROMESSO TRA FORZA, STABILITÀ E RAGGIO D'AZIONE!

Più di **75 anni di esperienza** nella progettazione e costruzione di **Caricatori** gommati per la raccolta e la movimentazione di rottami ferrosi, metalli e rifiuti industriali, sono la nostra miglior garanzia di una comprovata affidabilità storica.

Tutti i nostri caricatori sono stati pensati e realizzati per offrirvi:
una grande facilità d'uso, bassa manutenzione ed **alti rendimenti produttivi**.



PRESTAZIONI > DI CATEGORIA SUPERIORE

Le migliori prestazioni abbinate a Potenza ed Efficienza

Un caricatore senza compromessi, progettato e costruito per dare prestazioni di categoria superiore. Velocità, potenza, stabilità ed ampio raggio d'azione fanno del T510 un caricatore adatto alla movimentazione di rottami, carrozzerie e legname di medie dimensioni.

In questa macchina abbiamo voluto ottenere le migliori prestazioni abbinando la potenza ed efficienza del motore con la gestione elettronica dell'impianto idraulico "load sensing". In base alle condizioni di utilizzo del motore e alla richiesta dell'operatore, agli utilizzi è sempre inviata la massima portata possibile.



FORTE, POTENTE,
STABILE CON UNA
> **COMPLETA VISIBILITÀ**



Oltre alla potenza abbiamo voluto conferire a questa macchina anche forza e stabilità. Contrappesi nel sottocarro e zavorra di generose dimensioni permettono al T510 di raggiungere un notevole raggio d'azione mantenendo un'ottima stabilità e consentendo di sfruttarne la capacità di sollevamento. La cabina sollevabile con movimento a pantografo e la sospensione idraulica consentono inoltre all'operatore di avere una completa visibilità della zona di carico e di sfruttare al meglio le prestazioni della macchina.



12 TON



27-29 TON

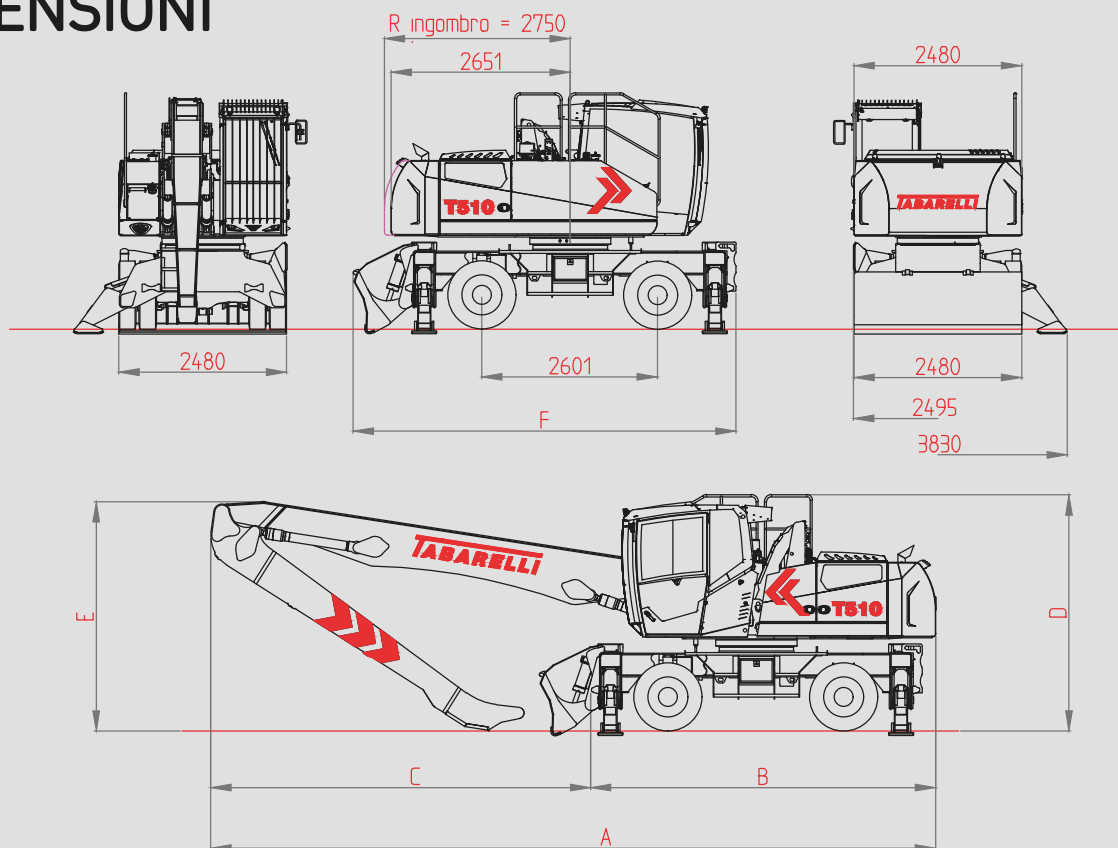


175 HP



10,2-13 M

DIMENSIONI



dimensioni mm	versione 10,2 m			versione 11,6 m			versione 13 m			□ ⊥ = PALA + 2 STAFFE ⊥ ⊥ = 4 STAFFE □ ⊥ ⊥ = PALA + 4 STAFFE
	□ ⊥	⊥ ⊥	□ ⊥ ⊥	□ ⊥	⊥ ⊥	□ ⊥ ⊥	□ ⊥	⊥ ⊥	□ ⊥ ⊥	
A	9165	9165	9670	10010	10010	10010	10720	10720	10720	
B	5500	5105	5480	5500	5105	5810	5500	5105	5810	
C	3665	4060	4190	4510	4905	4200	5220	5615	4910	
D	3500	3500	3500	3500	3500	3500	3500	3500	3500	
E	2530	2530	2530	3240	3240	3240	3400	3400	3400	
F	5305	4890	5665	5305	4890	4890	5305	4890	5665	

> EQUIPAGGIAMENTO STANDARD

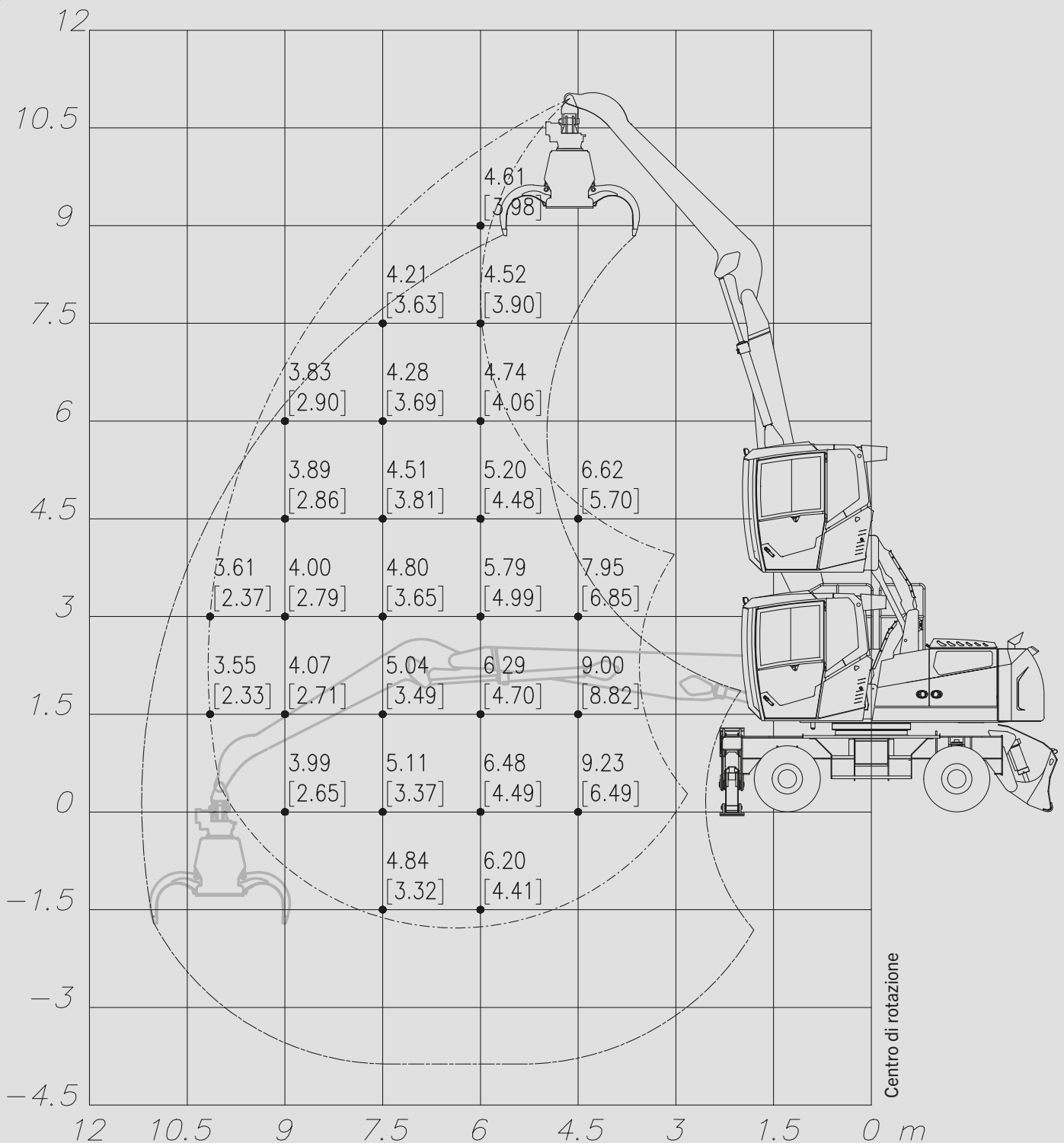
- > Pala anteriore
- > Stabilizzatori posteriori
- > Doppia trazione
- > Cambio a due velocità
- > Assale oscillante con bloccaggio idraulico
- > Sterzo con idroguida o guida elettrica
- > Ruote piene superelastiche
- > Sollevamento cabina a pantografo
- > Riscaldamento in cabina
- > Aria condizionata con ricircolo forzato
- > Autoradio con vivavoce bluetooth
- > N° 5 fari di lavoro a LED
- > Lunghezza braccio tot. 10,2 m da centro ralla. Raggio d'azione con attrezzatura 11,2 m.
- > Impianto ingrassaggio automatico
- > Tele-assistenza a distanza
- > Manutenzione programmata con scadenziario

< EQUIPAGGIAMENTO OPTIONAL

- < Telaio con nr. 4 stabilizzatori
- < Telaio con nr. 4 stabilizzatori + pala anteriore
- < Impianto magnetico di sollevamento
- < Luci a LED su mezzo braccio
- < Telecamera posteriore e/o laterale
- < Sedile pneumatico
- < Sistema di Pesatura
- < Ingrassaggio centralizzato carro
- < Lunghezza braccio tot. 11,6 m da centro ralla. Raggio d'azione con attrezzatura 12,6 m
- < Lunghezza braccio tot. 13,0 m da centro ralla. Raggio d'azione con attrezzatura 14,0 m

DIAGRAMMA MOVIMENTI BRACCIO 10,2 M

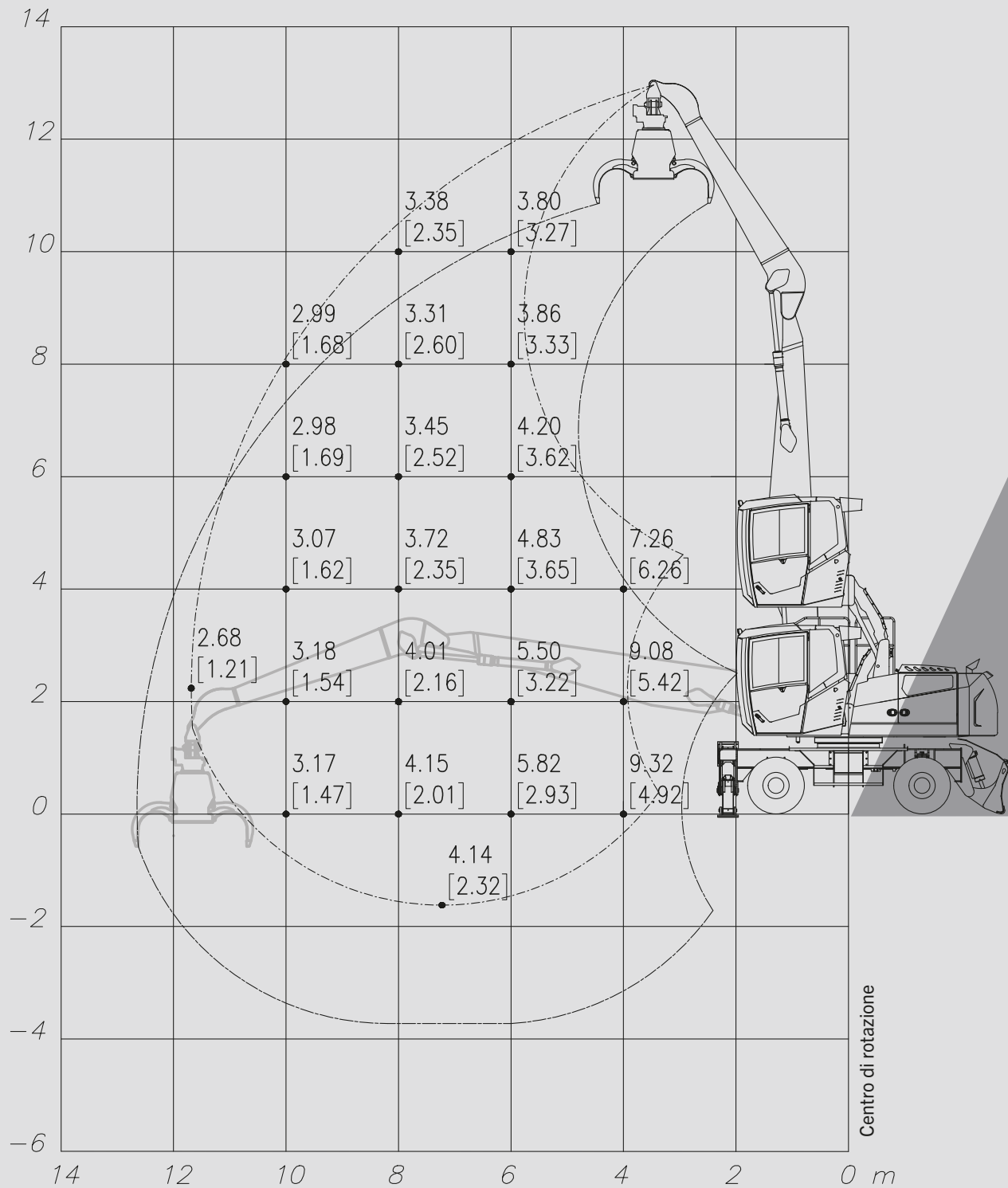
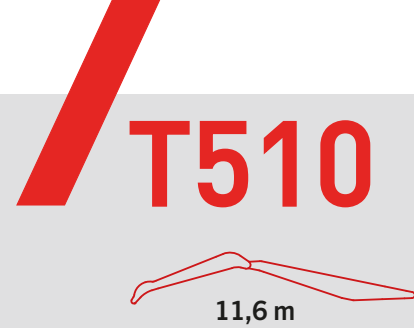
T510



Le capacità di sollevamento sono specificate in tonnellate (ton) e si applicano all'estremità deò mezzo braccio (senza accessori). Il valore fra parentesi quadre indica la capacità di carico su gomma a 360° mentre l'altro valore indica la capacità di carico con gli stabilizzatori abbassati e orientabili a 360°. Questi valori corrispondono al 75% del carico di ribaltamento o all'87% della forza di sollevamento idraulica, in base alla norma ISO 10567.

NOTA: I dati e i pesi sono indicativi e non impegnativi: Tabarelli si riserva di apportare le modifiche che riterrà opportune.

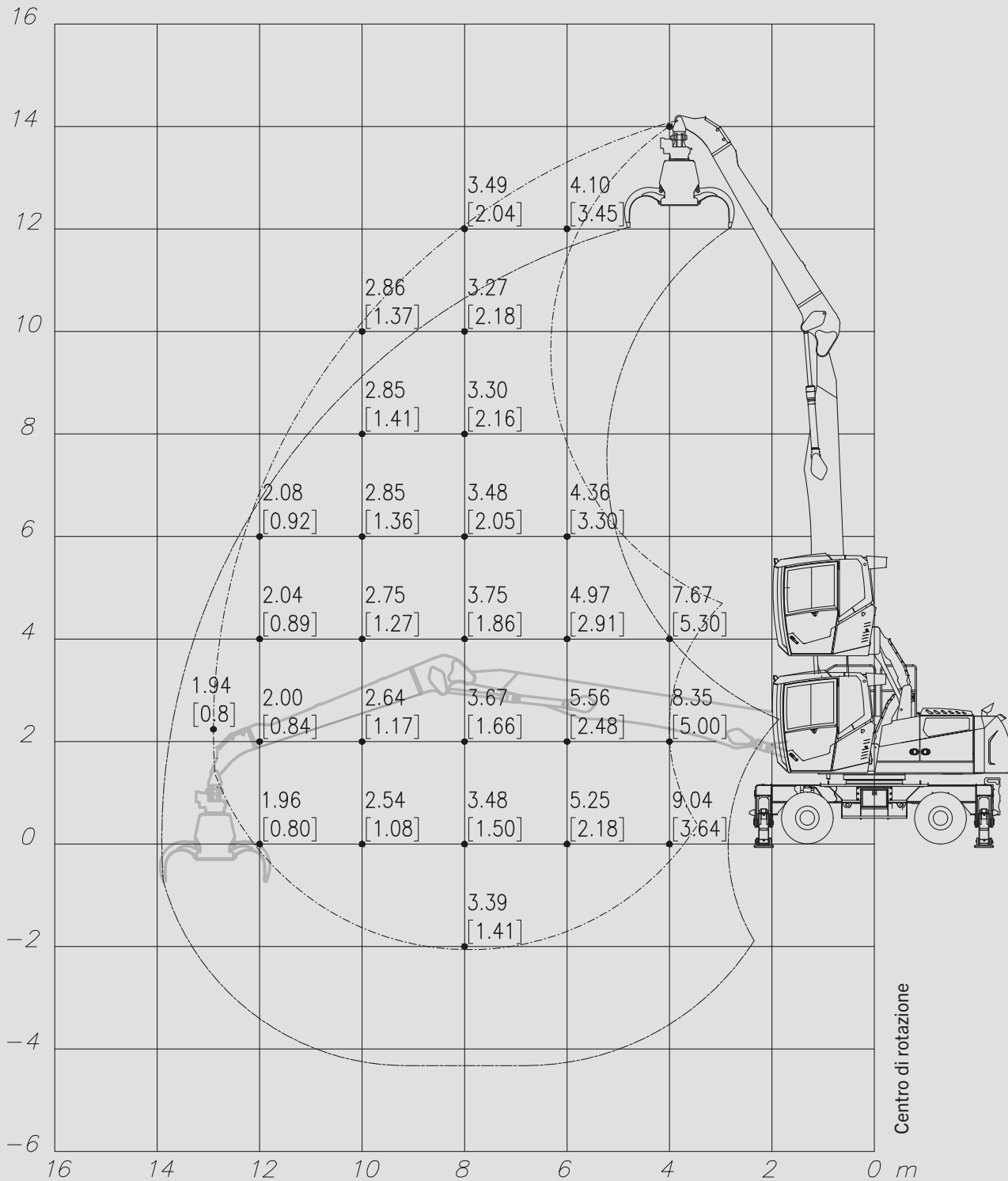
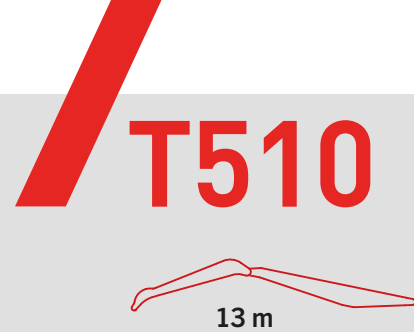
DIAGRAMMA MOVIMENTI BRACCIO 11,6 M



Le capacità di sollevamento sono specificate in tonnellate (ton) e si applicano all'estremità del mezzo braccio (senza accessori). Il valore fra parentesi quadre indica la capacità di carico su gomma a 360° mentre l'altro valore indica la capacità di carico con gli stabilizzatori abbassati e orientabili a 360°. Questi valori corrispondono al 75% del carico di ribaltamento o all'87% della forza di sollevamento idraulica, in base alla norma ISO 10567.

NOTA: I dati e i pesi sono indicativi e non impegnativi: Tabarelli si riserva di apportare le modifiche che riterrà opportune.

DIAGRAMMA MOVIMENTI BRACCIO 13 M



Le capacità di sollevamento sono specificate in tonnellate (ton) e si applicano all'estremità del mezzo braccio (senza accessori). Il valore fra parentesi quadre indica la capacità di carico su gomma a 360° mentre l'altro valore indica la capacità di carico con gli stabilizzatori abbassati e orientabili a 360°. Questi valori corrispondono al 75% del carico di ribaltamento o all'87% della forza di sollevamento idraulica, in base alla norma ISO 10567.

NOTA: I dati e i pesi sono indicativi e non impegnativi: Tabarelli si riserva di apportare le modifiche che riterrà opportune.

CARATTERISTICHE TECNICHE

MOTORE

Tipo	Cummins B4.5 (U.E StageV/U.S Tier4f)
Cilindrata	4.5 l
Potenza	129 kW (175 HP)
Raffreddamento	a liquido
Filtro aria	2 stadi a secco con pre-filtro a ciclone
Capacità serbatoio	280 l
Serbatoio ADBLUE	38 l
Impianto elettrico	24 V
Regolazione giri motore	regolazione con tasto. Funzione Auto Idle (ritorno al regime minimo inattività)

IMPIANTO IDRAULICO

Pompa principale	pompa a pistoni assiali a portata variabile con funzione di taglio pressione e mandata olio a seconda della domanda (Load-sensing)
Portata max	310 l/min
Regolazione	Load Sensing con gestione elettronica della potenza assorbita in base al numero di giri motore impostato
Scambiatore di calore	aria/acqua/olio a elementi sovrapposti con ventola idraulica ad inversione di flusso per raffreddamento e pulizia delle masse radianti
Filtraggio	totale sul ritorno al serbatoio
Capacità serbatoio	380 l

ROTAZIONE TORRETTA

Motore	a pistoni assiali con elemento distributore Load Sensing e valvole di protezione integrate
Riduttore	epicicloidale a 2 stadi di riduzione
Ralla	in acciaio speciale a 2 giri di sfere con dentatura interna temperata
Velocità di rotazione	0-7 giri/min

CABINA

Cabina operatore	ampia e confortevole, riscaldata, insonorizzata, sollevabile idraulicamente. Visuale operatore circa 5.3 m. Impianto aria condizionata a 3 velocità e bocchette regolabili e antipolvere. Griglie di protezione anteriore e superiore apribili a compasso
Guida	a comando elettrico su manipolatore o idroguida a volante
Sedile	a 6 regolazioni con sospensione regolabile in base al peso
Cruscotto	ampio display touch screen per il controllo delle funzioni della macchina, allarmi e dati
Servocomandi principali	integrati nei braccioli con movimento a croce
Pedale traslazione	a 2 leve
Movimenti ausiliari	comando elettrico e elettro-idraulico

SOTTOCARRO

Traslazione	motore a pistoni assiali e portata variabile con valvole di controllo partenza e frenata
Cambio	a 2 rapporti con comando elettroidraulico
Assali	doppia trazione con ponti industriali, a 10 colonnette e riduttore epicicloidale nei mozzi. Ponte anteriore sterzante e oscillante con cilindri di bloccaggio idraulico e ponte posteriore fisso
Passo	2.6 m
Cerchi	7.50/20 a 10 fori
Ruote	n. 8 ruote piene superelastiche 10.00/20
Freno di stazionamento	a disco
Velocità	1^ 0-5 km/h 2^ 0-15 km/h

BRACCIO
Struttura in acciaio ad alta resistenza
Lunghezza 10.2/11.6/13 m
Boccole e perni in acciaio speciale da cementazione
Cilindri doppi cilindri su 1° e 2° braccio con frenatura idraulica

ATTREZZATURA CONSIGLIATA benna a ragno per RIFIUTI RR650 a 5 pale
benna a ragno per ROTTAMI RV400/RV500 a 6pale

PESO 27 - 29 ton dipende dalla configurazione

LIVELLO SONORO LIMITAZIONE DEL RUMORE (Dir 2000/14/CE - 2005/88/CE)

LIVELLO PRESSIONE ACUSTICA al posto di guida LpA 70 dB

MISURATORE DI MOVIMENTO DIRETTIVA MACCHINE (Dir 2006/42/CE)
Dispositivo di controllo elettronico di stabilità della macchina in funzione dei carichi movimentati e della loro posizione con segnalazione di pericolo mediante segnali acustici e luminosi, blocco dei movimenti al raggiungimento dei limiti di stabilità.

Il produttore si riserva il diritto di apportare modifiche ai prodotti o alle loro specifiche.

> T510



OFFICINA MECCANICA F.LLI TABARELLI S.P.A.

VIA CARLO ALBERTO DALLA CHIESA, 2

37060 - MOZZECANE (VR) - ITALY

TEL. +39 045 7930007 FAX +39 045 7930214

INFO@TABARELLI.COM WWW.TABARELLI.COM

gasweb.it

TABARELLI

FOR A BETTER WORK

